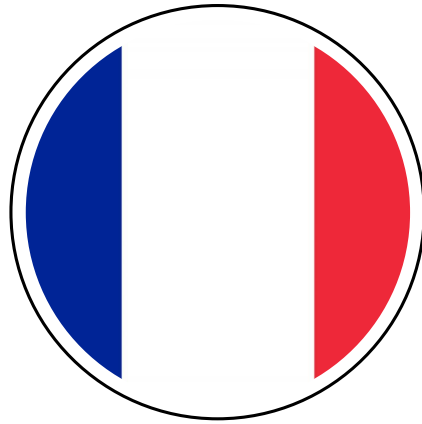




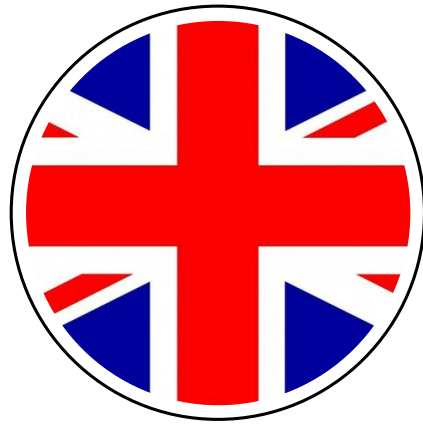
# GUIDE DE VALPRÉ

valpré

Séminaires & Congrès  
Hôtel ★★★



**FRANCAIS**



**ENGLISH**

valpré

Séminaires & Congrès  
Hôtel ★★★



**VOTRE ARRIVÉE**

---



**SERVICES SUR  
PLACE**

---

**TOURISME**

---



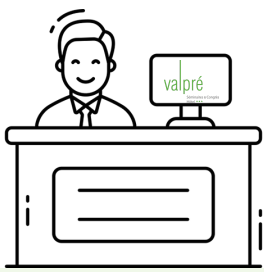
**A VOTRE DÉPART**

---



**valpré**

Séminaires & Congrès  
Hôtel ★★★



# VOTRE ARRIVÉE

## COORDONNÉES

**Valpré**

1 chemin de Chalin  
69130 - Écully

**04 72 18 05 05**

reception@valpre.fr

<https://www.valpre.com>

## HORAIRES

La réception vous accueille 24h/24h en semaine, jusqu'à 22h le week-end et reste accessible à toute heure.

En cas d'arrivée tardive, merci de vous munir du code qui vous a été transmis par mail.

La clé de votre chambre vous attend à la réception.

## ITINÉRAIRE & TRANSPORTS



Aéroport de Lyon - Bron  
(23 km, 24 min)

Aéroport de Lyon-Saint Exupéry  
(34 km, 33 min)

Aéroport de Saint-Étienne - Loire  
(81 km, 1h00)



Lyon Vaise  
(3.9 km, 8 min)

Lyon Perrache  
(7.2 km, 12 min)

Lyon Part Dieu  
(10.4 km, 18 min)

Lyon Saint-Exupéry TGV  
(34 km, 32 min)

## PROTECTION DE L'ENVIRONNEMENT



Réduisez votre impact environnemental en utilisant les panonceaux mis à votre disposition :



- pour ne pas nettoyer votre chambre
- pour ne pas changer votre linge de douche

## COVID-19

Pour la sécurité de tous, merci de respecter les gestes barrières.

## PARKING GRATUIT

Un parking de 150 places est à votre disposition.

Le portail ainsi que l'accès au bâtiment sont protégés par un code après 19h00.

## RÉCEPTION

Pour joindre la réception depuis votre chambre, composez le 9 sur le téléphone.

## BAGAGERIE

Une bagagerie est disponible gratuitement sur demande à la réception.

## WIFI

En libre accès et sans mot de passe sur Wiizone.valpre

## PHOTOGRAPHE

Parce qu'il est important d'immortaliser vos évènements, nous vous proposons de faire appel à notre photographe Bertrand Perret.

<https://www.bertrandperret.com>

## MESSES

### LES AUGUSTINS DE L'ASSOMPTION À VALPRÉ

La chapelle de Valpré, aux portes toujours ouvertes peut interpeller le visiteur, qui découvre ce lieu à l'occasion d'une activité professionnelle. Elle le renvoie à la dimension spirituelle de l'Homme, dimension qui peut et doit avoir sa place dans toute activité humaine.

#### HORAIRE DES MESSES

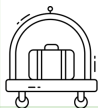
Du mardi au vendredi : Messe à 18h00

Samedi : Messe à 11h45

Dimanche : Messe à 10h30 sur inscription.

Contact : [communaute.chretienne.valpre@gmail.com](mailto:communaute.chretienne.valpre@gmail.com)

# SERVICES SUR PLACE



## PETIT-DÉJEUNER

Du lundi au samedi le petit-déjeuner est servi de 7h à 9h, dans la salle de restaurant sous forme de buffet. (de 7h30 à 10h le Dimanche).

## RESTAURANT

Notre restaurant accueille uniquement notre clientèle de groupe pour les déjeuners et dîners.

Des distributeurs de boissons et de confiseries ainsi que notre offre de bocaux responsables sont disponibles à la réception.

## LE PARC

Valpré dispose d'un parc arboré de 6 ha accessible librement à toute heure par l'ensemble des clients de Valpré.

Faire un jogging le matin ou encore profiter, au belvédère, d'une vue imprenable sur Lyon Fourvière !

- mini-golf
- pétanque
- molky
- baby-foot

Disponible à la réception.

## Faim de loup ou de moineau ? Valpré pense à vous !

Venez découvrir nos bocaux confectionnés par notre partenaire responsable et engagé !




ENTRÉE + PLAT + BOISSON*	18€
PLAT + DESSERT + BOISSON*	18€
PLAT	11€
ENTRÉE OU DESSERT	6€

### LES ENTRÉES

TARTE TATIN À LA TOMATE  
CAVIAR D'AUBERGINES AU CUMIN 

### LES PLATS

DHAL DE LENTILLES CORAIL   
POULET FAÇON ORLOFF CAROTTES VICHY  
MOUSSAKA ET RIZ BASMATI BLANC



### LES DESSERTS

KOUIGN AMANN  
PANNA COTTA AU CAMEL DE POIRE

### LES BOISSONS\*

SOFT : Coca-Cola, Perrier, Jus Bio (orange, poire, tomate, pomme, raisin blanc, pêche de vigne) (33cl)  
VIN : Blanc, Rouge ou Rosé - sélection du moment (12,5cl)

 = Veggie



# TOURISME CULTUREL

## LYON

Lyon : 7km

Le musée des Tissus et des Arts décoratifs de Lyon : 7,3km

Le musée des Confluences : 8.3km

Le musée des Beaux-Arts de Lyon : 9.1km

## ALENTOURS

L'aqueduc romain du Gier : 9.5km

Les monts du Lyonnais : 19.6km

Trévoux : 23km

Le pays du Beaujolais : 38km

Le Parc des Oiseaux : 43km

Pérouges : 45km



# TOURISME CULINAIRE

**Boulangerie Delecto :**

114 rue Marietton - Écully

**Le Tiroir :**

20 Grande Rue de Vaise - Écully

**Les 3 Brasseurs :**

8 chemin de Pontet et Crases - Écully

**Le Village :**

6 avenue Docteur Terver - Écully

**Rose Indien :**

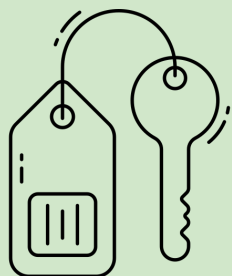
73 rue Marietton - Écully

**Table d'à coté**

12 allée des Tullistes - Écully

# À VOTRE DÉPART

## TRANCHES HORAIRES

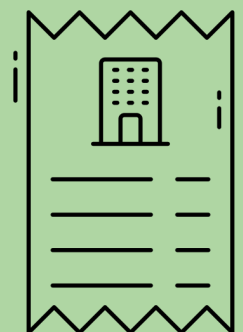


Merci de libérer vos chambres avant 10h et de déposer vos clés à la réception.

## FORMALITÉS DE DÉPART

On connaît tous ces matins où le réveil sonne 10 minutes trop tard, où on arrive pas à se coiffer, celui où on se rend compte que notre chemise n'est pas bien repassée... et toutes ces petites contrariétés qui finissent par nous mettre en retard.

Pour plus de sérénité, nous vous proposons d'effectuer votre check-out la veille de votre départ.



Ce fut un plaisir de vous accueillir à Valpré !

Nous vous serions reconnaissants de nous accorder quelques instants pour évaluer votre séjour en cliquant sur ce lien :



## LAISSER UN AVIS

Vos remarques nous aident à améliorer nos services !





## ECONOMIE D'EAU

Vous souhaitez que votre chambre ne soit pas nettoyer chaque jour ? Utilisez les panonceaux mis à disposition dans votre chambre !



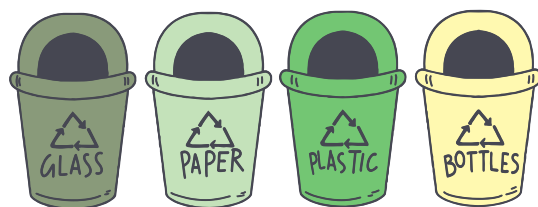
## FINI LES EMBALLAGES INDIVIDUELS

Moins d'emballages individuels et moins de déchets améliorent l'empreinte carbone !



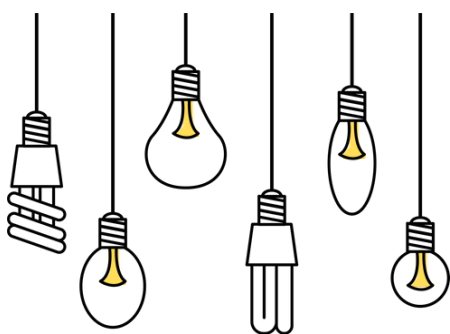
## VOS FENÊTRES

Fenêtre ouverte  
=  
radiateur fermé !



## VOS DÉCHETS

Recyclez vos déchets : vous trouverez des bacs pour le recyclage près de la réception et dans vos salles de réunions !



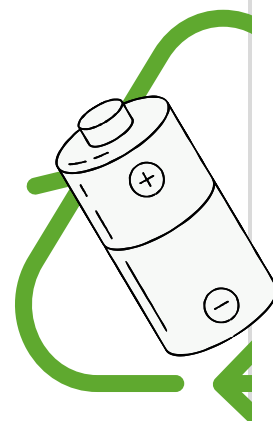
## LA LUMIÈRE

N'oubliez pas d'éteindre la lumière lorsque vous sortez de votre chambre !  
Profitez de la lumière extérieure !

## RECYCLEZ VOS PILES

Donnez leur une nouvelle vie !

Une boîte à pile est disponible vers la réception.



# TARIF 2022

Hôtel ☆☆☆

Chambre  
confort

**170€\***

Chambre  
confort  
double

**200€\***

Chambre  
confort  
familliale

**250€\***

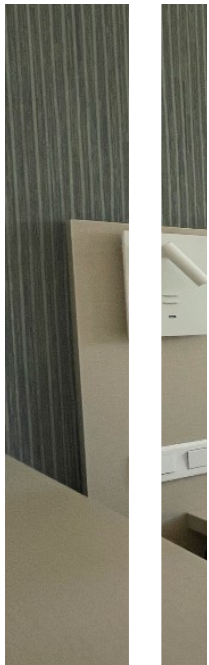
*\*Tarif maximum applicable*

*Tarif par nuit petit déjeuner inclus  
(en réservant directement sur notre site internet ou par téléphone)*



valpré

Séminaires & Congrès  
Hôtel ★★★





**YOUR ARRIVAL**

---

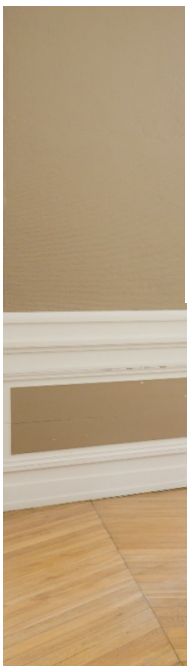
**SERVICES**

---

**TOURISM**

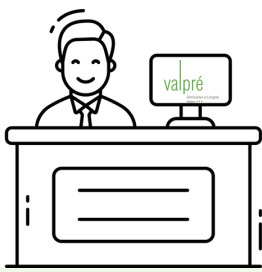
---

**CHECK-OUT**



valpré

Séminaires & Congrès  
Hôtel ★★★



# YOUR ARRIVAL

## COORDINATES

### Valpré

1 chemin de Chalin  
69130 - Écully

04 72 18 05 05

reception@valpre.fr

<https://www.valpre.com>

## SCHEDULE

The reception is open 24/7 on weekdays, until 10pm on weekends and accessible at any time.

In case of late arrival, the hotel code has been sent to you by email.

Room's key is waiting for you at the reception.

## ITINERARY & TRANSPORT



Lyon - Bron Airport

(23 km, 24 min)

Lyon-Saint Exupéry Airport

(34 km, 33 min)

Saint-Étienne - Loire Airport

(81 km, 1h00)



Lyon Vaise

(3.9 km, 8 min)

Lyon Perrache

(7.2 km, 12 min)

Lyon Part Dieu

(10.4 km, 18 min)

Lyon Saint-Exupéry TGV

(34 km, 32 min)

## ENVIRONMENTAL PROTECTION



Reduce your environmental impact by using the tools at your disposal for:



- don't clean your room
- don't change your shower linen

## COVID-19

For the safety of all, please respect barrier gestures.

## FREE PARKING

A free private car park with 150 spaces is at guest's disposal. The entrance door and the parking gate are closed after 19:00.

## RECEPTION

To call the reception from your room, dial 9 on the phone.



## LUGGAGE STORAGE

Free luggage storage is available upon request at the reception.

## WIFI

Free access and without password on Wiizone.valpre

## PHOTOGRAPHER

Because it is important to capture your events, we suggest you to contact our photographer Bertrand Perret.

<https://www.bertrandperret.com>

## PARK

Valpré has a wooded park of 6 ha accessible freely at any time by guests.

- mini-golf
- pétanque
- molky
- baby-foot

Available at the reception.

## SERVICES

### BREAKFAST

Monday to Saturday : 7am to 9am, at the restaurant (Sunday : 7.30am to 10am).

### RESTAURANT

Our restaurant only welcomes our group clientele for lunches and dinners.

Vending machines for drinks and sweets as well as our offer of responsible jars are available at the reception.

### MASSES

#### LES AUGUSTINS DE L'ASSOMPTION AT VALPRÉ

The chapel of Valpré, which doors are always open, can appeal to the visitor, when he is in Valpré from professional reasons. This chapel remind to our guests, the spiritual dimension of human beings, should be at the center of all social and work activity.

#### MASS SCHEDULE

TUESDAY TO FRIDAY: MASS AT 18:00

SATURDAY: MASS AT 11:45

SUNDAY: MASS AT 10:30 ON REGISTRATION.

Contact:

[communaute.chretienne.valpre@gmail.com](mailto:communaute.chretienne.valpre@gmail.com)

A big or a small hunger ? Valpré thinks of you!

Come and discover our jars made by our responsible and committed partner !



STARTER + MAIN DISH + DRINK*	18€
MAIN DISH + DESSERT + DRINK*	18€
MAIN DISH	11€
STARTER OR DESSERT	6€

## STARTERS

TOMATO TART TATIN  
CUMIN EGGPLANT CAVIAR 

## MAIN DISHES

DHAL OF CORAL LENTILS   
ORLOFF STYLE CHICKEN VICHY CARROTS  
MOUSSAKA AND WHITE BASMATI RICE

## DESSERTS

KOUGIN AMANN  
PEAR CARAMEL PANNA COTTA

## DRINKS\*

SOFT : Coca-Cola, Perrier, Organic juice (orange, pear, tomato, apple, white grape, vine peach) (33cl)  
WINE : White, Red or Rosé - selection of the moment (12,5cl)

 = Veggie



EVENING  
FORMULA

# CULTURAL TOURISM

## LYON

Lyon: 7km

The Fabric and Decorative Arts Museum of Lyon: 7.3km

The Confluence Museum: 8.3km

Musée des Beaux Arts of Lyon: 9.1km

## AROUND

The Roman aqueduct of Gier: 9.5km

Les monts du Lyonnais: 19.6km Trevoux: 23km

The country of Beaujolais: 38km

Bird Park: 43km

Perugia: 45km



# CULINARY TOURISM

**Boulangerie Delecto :**

114 rue Marietton - Écully

**Le Tiroir :**

20 Grande Rue de Vaise - Écully

**Les 3 Brasseurs :**

8 chemin de Pontet et Crases - Écully

**Le Village :**

6 avenue Docteur Terver - Écully

**Rose Indien :**

73 rue Marietton - Écully

**Table d'à coté**

12 allée des Tullistes - Écully



# CHECK-OUT



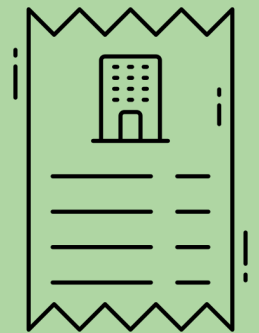
## DEPARTURE TIME

Please clear your rooms before 10am and drop off your keys at the reception.

## DEPARTURE PROCEDURES

Everybody knows those mornings when the alarm clock rings off 10 minutes too late, when we don't have time to be smart, when we realize that our shirt is not ironed... and all these little things which making us late late.

For more serenity, please to manage to your check out the day before your departure.



It was a pleasure to welcome you to Valpré!

We would be grateful if you would give us a few moments to evaluate your stay by clicking on this link:

## LEAVE A REVIEW

Your comments help us improve our services!





## WATER SAVING

Do you want your room not to be cleaned every day? Use the signs provided in your room!



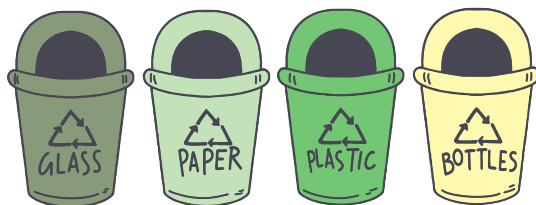
## FINISHED THE INDIVIDUAL PACKAGING

Less individual packaging and less waste improve the carbon footprint!



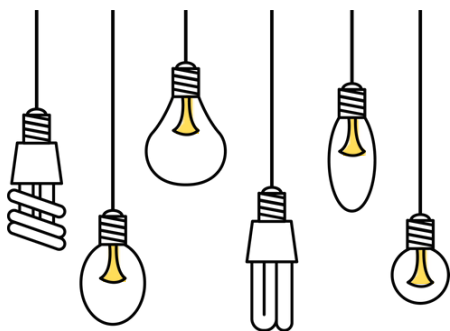
## YOUR WINDOWS

Open window  
=  
closed radiator!



## YOUR WASTE

Recycle your waste: you will find recycling bins near the reception and in your meeting rooms!



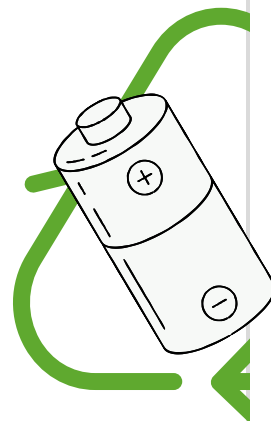
## LIGHT

Don't forget to turn off the light when you leave your room!  
Enjoy the outside light!

## RECYCLE YOUR BATTERIES

Give them a new life!

A battery box is available at reception.



# 2022 RATES

## Hôtel ☆☆☆

comfort  
room

**170€\***

Double  
comfort  
room

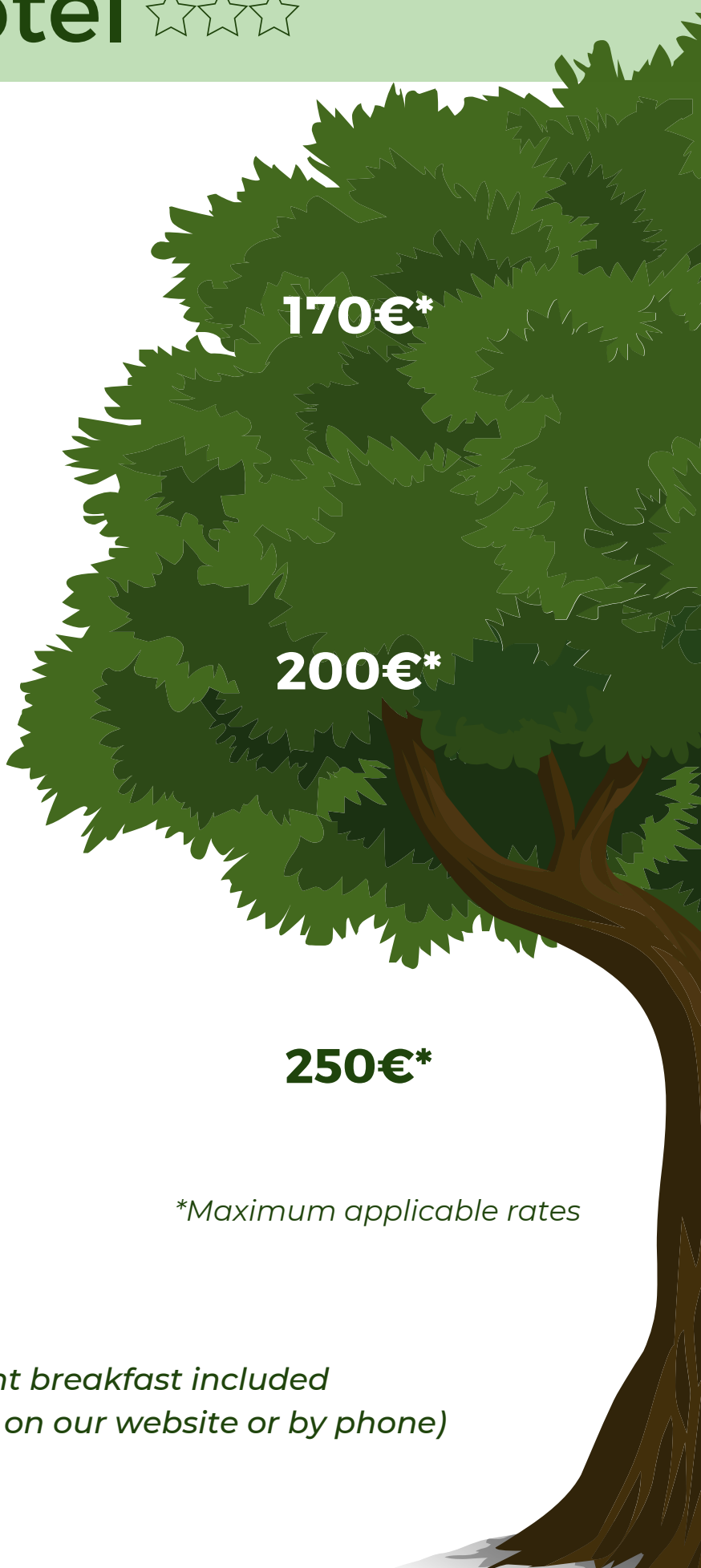
**200€\***

Family  
comfort  
room

**250€\***

*\*Maximum applicable rates*

*Rate per night breakfast included  
(by booking directly on our website or by phone)*





valpré

Séminaires & Congrès  
Hôtel ★★★

